

# INNOVATIONEN 2022



Zum dritten Mal in Folge Deutschlands beliebteste Küchenmarke.



Wir produzieren in Deutschland – auch offiziell zertifiziert durch den Verband Deutsche Möbelindustrie e.V.



Das goldene M garantiert geprüfte Qualität, Sicherheit und gesundes Wohnen.



Auch und gerade vor dem Hintergrund der aktuellen Ereignisse nehmen wir die Verantwortung für unsere Umwelt und die Zukunft kommender Generationen ernst. Daher sind wir besonders stolz, zwei weitere Zertifizierungen auf diesem Gebiet vorweisen zu können!



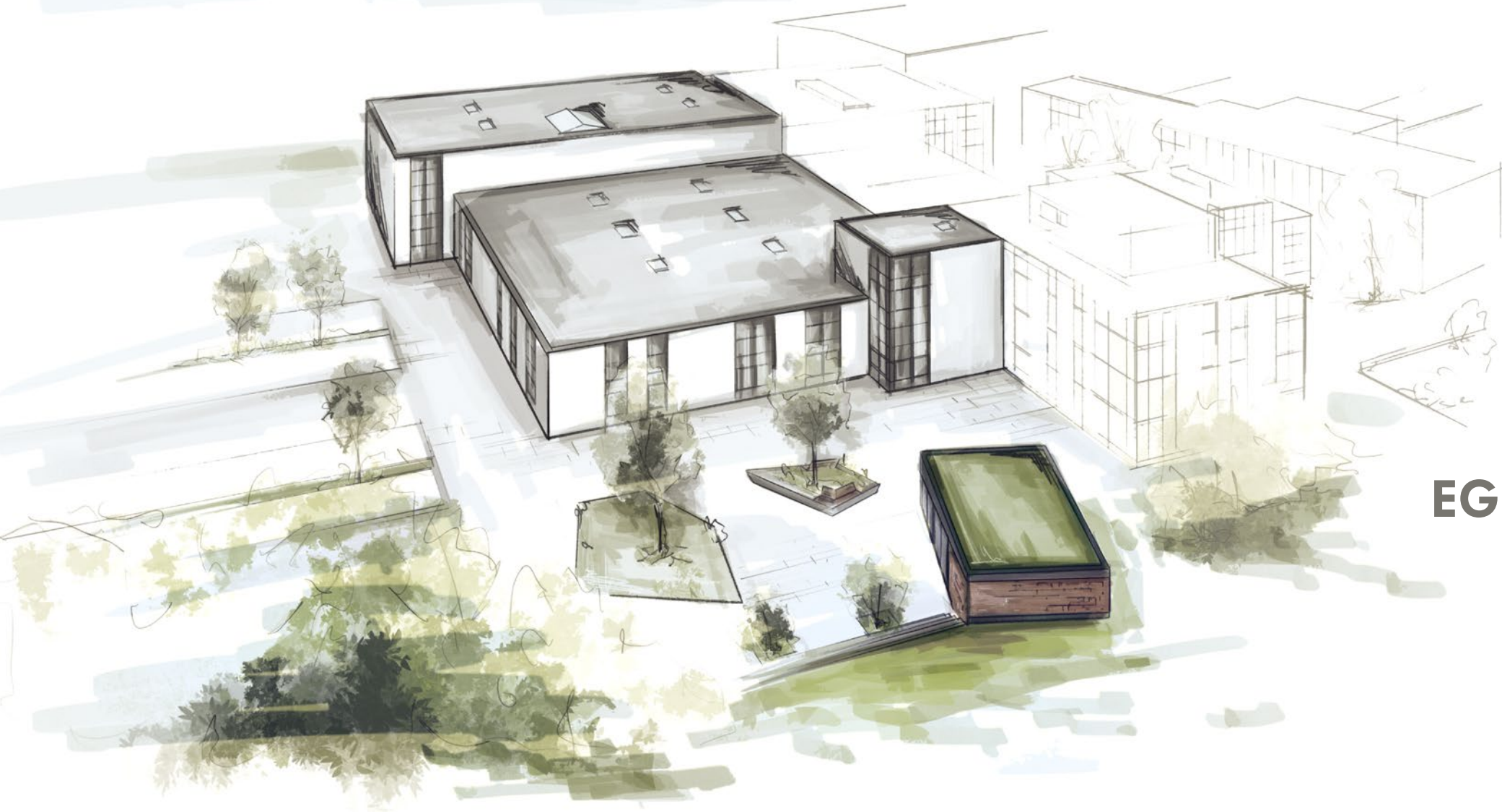
**Geschäftsführung**  
Marc Hogrebe  
Melanie Thomann-Bopp  
Eckhard Wefing

In diesem Jahr präsentieren wir Ihnen ein echtes Zukunftsprojekt von Nolte Küchen. Alle Themen rund um das Leben in der Küche und darüber hinaus können Sie ab jetzt in völlig neuen Dimensionen erleben: Mit dem NOLTE FORUM haben wir unser bisheriges Informations- und Ausstellungszentrum um 3.800 m<sup>2</sup> auf eine Gesamtfläche von über 7.000 m<sup>2</sup> erweitert.

Mit den Neuheiten für 2022 haben wir vor allem eines in den Fokus genommen: Sie und Ihre Kunden! Zielgerichtete Weiterentwicklung unserer starken Themen der letzten Jahre und ein paar echte Highlights für den einfachen, schnellen und vor allem erfolgreichen Küchenverkauf.

**Freuen Sie sich auf unsere Innovationen 2022 – in einer neuen Dimension!**

# NEUE DIMENSIONEN



Mehr Inspirationen, mehr Eindrücke, mehr Möglichkeiten, mehr Planungen – das verspricht unser neues NOLTE FORUM in Löhne.

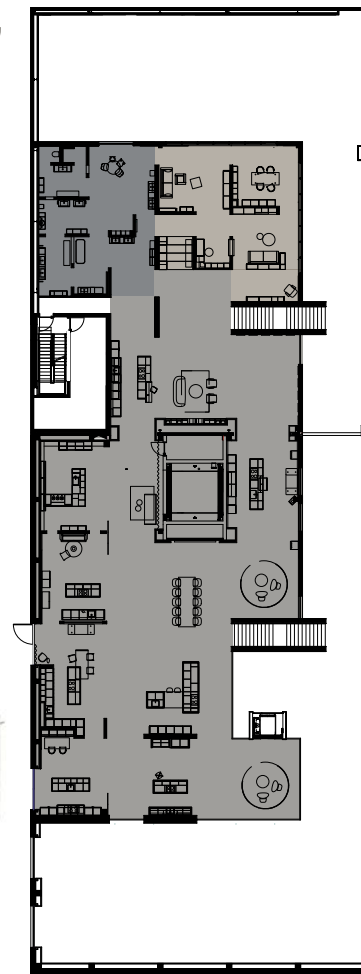
Das Besondere: Wir zeigen Ihnen nicht einfach nur unser Sortiment, sondern führen Sie strukturiert durch die verschiedensten Themenwelten – von Küchen für jede Wohnsituation über Landhaus oder Tiny mit besonderen Ansprüchen an die Planung bis hin zu einem komplett ausgestatteten Appartement.

Das Kompetenz Center zum Beispiel vermittelt anschaulich die vielfältigen Ausstattungsvarianten, während andere Bereiche einen ganz neuen Blickwinkel auf die Raumgestaltung ermöglichen. Und mit Nolte LIVING und Nolte SPA bieten wir Ihnen auch Anregungen, die weit über das Thema Küche hinaus gehen.

Das NOLTE FORUM ist aber auch ein Ort der Kommunikation, der Begegnung – nicht nur während sondern auch nach der Messe sind Sie mit Ihren Kunden herzlich willkommen.

Hier finden Sie die ganze Welt von Nolte an nur einem Ort!

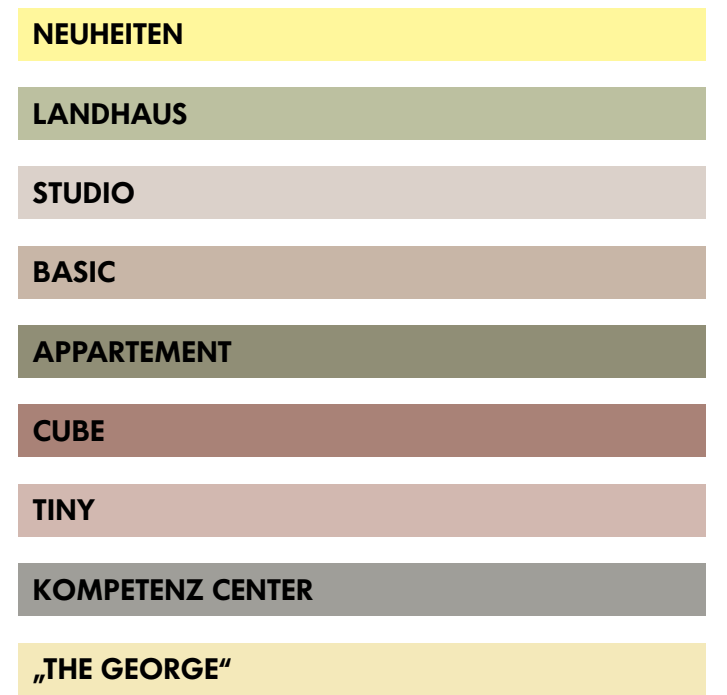
OG



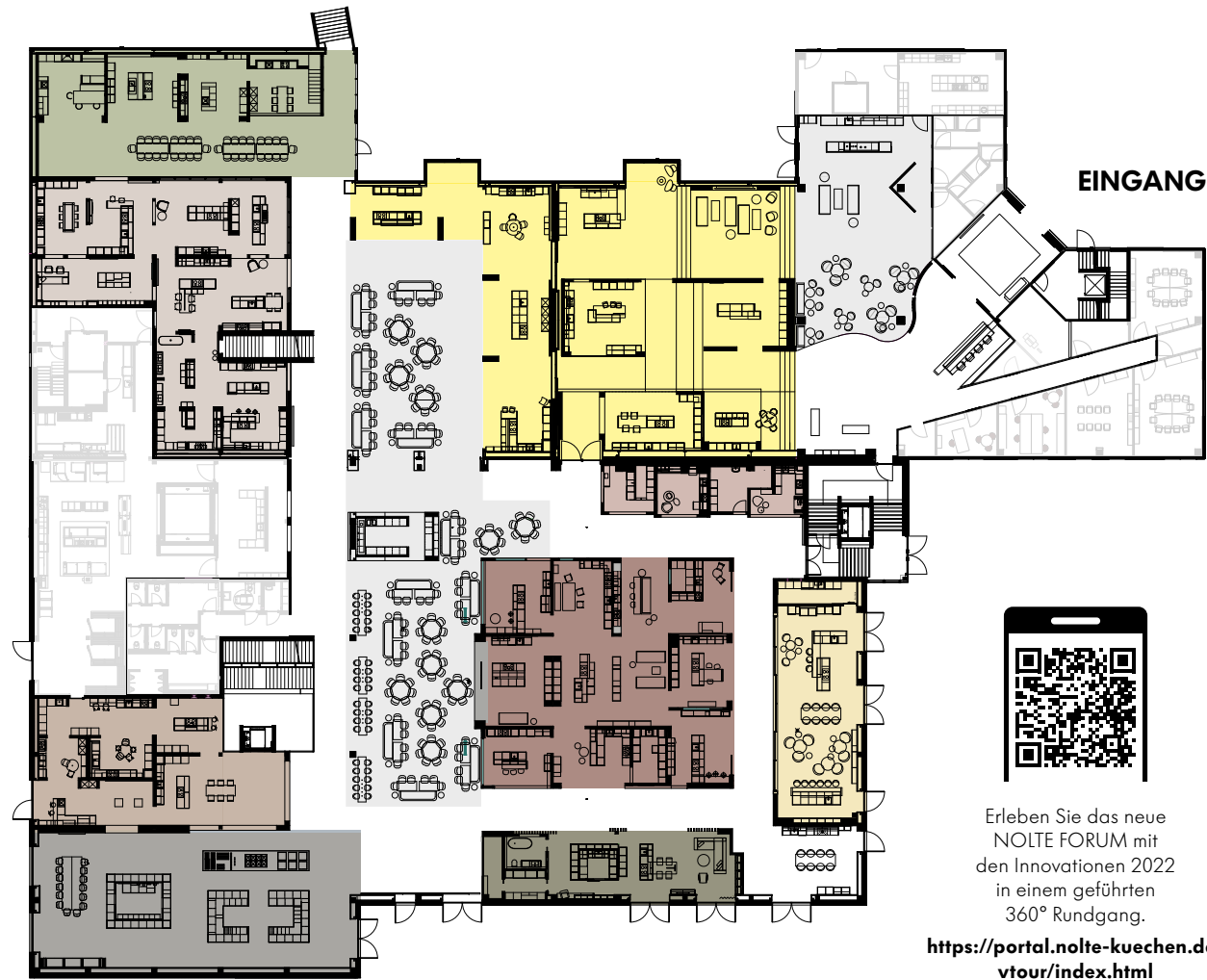
OG



EG



EG



Erleben Sie das neue NOLTE FORUM mit den Innovationen 2022 in einem geführten 360° Rundgang.  
<https://portal.nolte-kuechen.de/vtour/index.html>



So entstand das neue NOLTE FORUM – von den ersten Erdarbeiten bis zur Fertigstellung.  
<https://vimeo.com/588719845>

*Schwarz in seiner  
wohnlichsten Form.*



**MANHATTAN EICHE NERO**

MANHATTAN 48N - Eiche Nero • Korpus OTD - Graphit  
Arbeitsplatte U23 - Schwarz PRO • Griffkombination 851 - Schwarz

# Ein Trend wird zum Klassiker.

Die neue MANHATTAN Eiche Nero schafft durch ihre ausdrucksstarke Oberflächenstruktur, die je nach Lichteinfall von tiefem Schwarz bis zu sanftem Grau changiert, eine harmonische Verbindung aus einladender Wohnlichkeit und zeitloser Eleganz.

Offene Regale und Vitrinen mit integrierter seitlicher Beleuchtung öffnen die sonst eher schlicht gehaltene Küche und inszenieren sie kunstvoll in jedem Raum.



Schwarze Elektrogeräte, Vitrinen mit schwarz eloxiertem Aluminiumrahmen und schwarz getöntem Glas, eine schwarze Arbeitsplatte sowie eine schwarze Spüle mit passender Armatur verleihen dieser Küche eine besonders elegante Erscheinung.

Die Liebe zum Detail zeigt sich bei einem Blick ins Schrankinnere: Die neuen Vitrinen verzichten auf sichtbare Scharniere, was der extrem wohnlichen Anmutung zugute kommt.



*Wenn Purismus*  
**Größe zeigt.**

**MANHATTAN EICHE NERO**

MANHATTAN 48N - Eiche Nero • Korpus GTD - Graphit  
Arbeitsplatte Z13 - Zement Achatgrau • Grifflos MatrixArt 591 - Schwarz





## Mit wenig viel erreichen.

So reduziert kann Design sein. Die spannende Struktur der MANHATTAN Eiche Nero bietet sich geradezu an, auf das Wesentliche reduziert zu werden. Ein echtes Statement – und das in Preisgruppe 1!

Die Arbeitsplatte in Zement Achatgrau bildet einen eleganten Rahmen für die Insel, während die Beleuchtung des senkrechten MatrixArt Griffmuldenprofils Akzente setzt. Die neue Innenorganisation in Schwarz mit Elementen in Echtholz Eiche sorgt jederzeit für perfekte Ordnung und verfügt darüber hinaus über eine antibakterielle Oberfläche.



Innenorganisation in Kunststoff schwarz / Echtholz Eiche



Besteckorganisation mit Messerhalter und Schneidbrett



Besteckorganisation mit Folienabroller



Vorratset für Auszüge und Innenauszüge

*Modern, elegant, vielseitig –  
oder kurz: Graphit.*



**PLUS GRAPHIT SOFTMATT**

PLUS 60G - Graphit • Korpus GTD Graphit • Arbeitsplatte U51 - Graphit PRO  
Griffkombination 851 - Schwarz • Nischenverkleidung und Regale ED6 - Eiche Graphitsilber

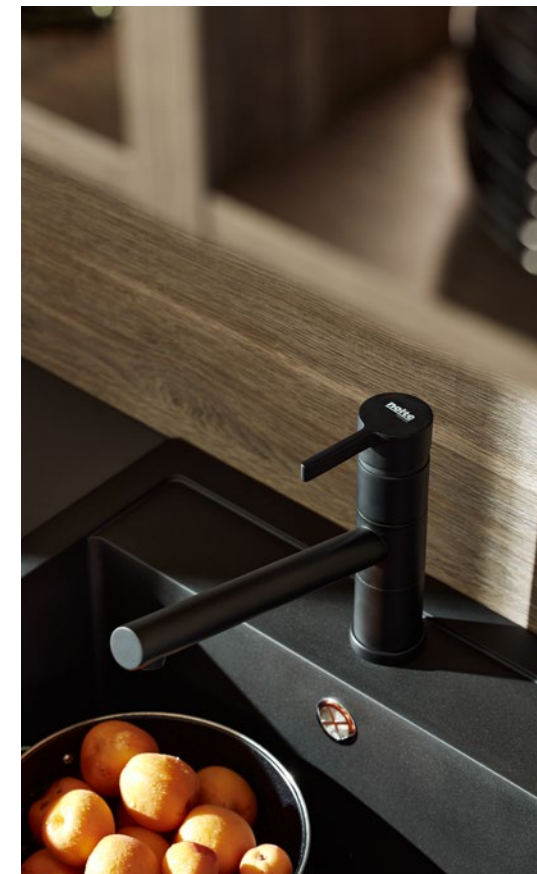




## Eine stilvolle Verbindung.

Diese Küche ist das perfekte Beispiel, wie gut die aktuellen Neuheiten mit denen des letzten Jahres harmonieren und sich gegenseitig ergänzen:

Die PLUS in der Farbe Graphit mit Anti-Fingerprint-Oberfläche bedient den aktuellen Trend dunkler Töne und gedeckter Farben. Eiche Graphitsilber, aus der letztjährigen Kollektion, bildet dazu die perfekte Ergänzung und sorgt für wohnliche Akzente.



Einen dezenten Hinweis auf die Herkunft der Küche erhält der Nutzer z. B. über die Armatur, die zum Teil auch mit Nolte Küchen gelabelt werden kann. In diesem Jahr erweitern wir hier das Spektrum.

Graphit ist eine optimale Ergänzung unserer Palette an Grautönen und fügt sich perfekt zwischen Quarzgrau und Schwarz ein. Wie Sie es von Nolte Küchen gewohnt sind: Graphit ist über viele Materialsysteme und Preisgruppen hinweg verfügbar – von MANHATTAN in Preisgruppe 1 bis zu NOVA LACK in Preisgruppe 6. Besonders unempfindlich ist die hier abgebildete PLUS in Schichtstoff mit Anti-Fingerprint.



*Natürliche Schönheit*  
**trifft glänzendes Design.**



**NOVA LACK GRAPHIT HOCHGLANZ**

NOVA LACK 73H - Graphit Hochglanz • LEGNO 59C - Eiche Champagner • Korpus GTD Graphit • Arbeitsplatte U51 - Graphit PRO  
Grifflos MatrixArt 591 - Schwarz (NOVA LACK) • Griffkombination 854 - Edelstahl-Optik (LEGNO)



## *Gleich und Gleich gesellt sich gern.*

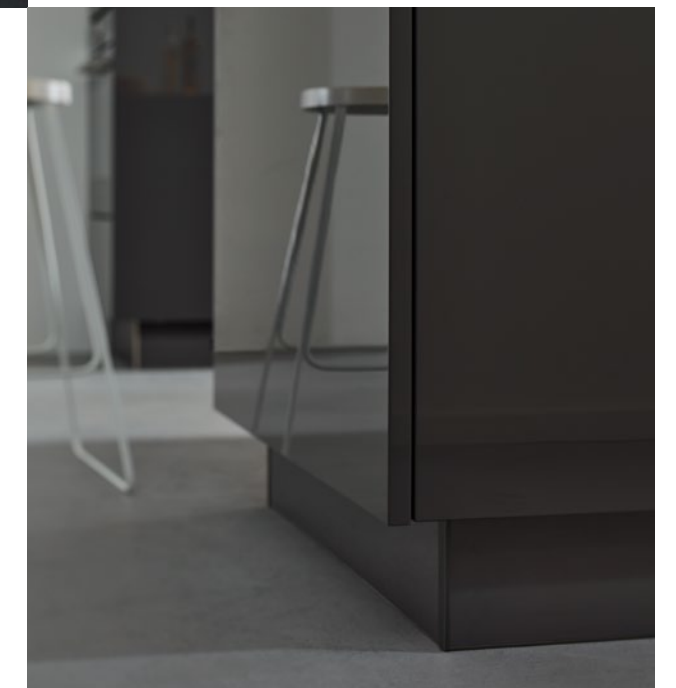
Diese Planung lebt von der Kombination hochwertiger Materialien: Die NOVA LACK in Graphit Hochglanz harmoniert perfekt mit LEGNO und weiteren Elementen in Echtholz Eiche Champagner. Für eine großzügige Optik mit reichlich Stauraum zugleich sorgen die neuen Hängeschränke in 1.350 mm Höhe.



Die neuen Drehtablarer für Vorratsschränke machen den vorhandenen Stauraum optimal zugänglich.



Kleines Detail mit großer Wirkung: Ab sofort können Sie bei Inseln und Unterschränken im Zeilenabschluss den Sockelüberstand nach vorne und zur Seite gleich gestalten. Entsprechende Montage-Sets (siehe S. 56) machen es möglich.



*Perfekt aufeinander  
abgestimmt.*



**FLAIR WEISS SOFTMATT**

FLAIR 937 - Weiß softmatt mit Kante Vulkaneiche • MANHATTAN 489 - Vulkaneiche • Korpus PWD - Premiumweiß • Korpus ED9 - Vulkaneiche  
Arbeitsplatte U22 - Premiumweiß PRO • 100 mm Thekenelement E39 - Vulkaneiche • Griffkombination 855 - Vulkaneiche



## *Hier passt* **alles zusammen.**

Harmonie herrscht immer dann, wenn sich Farben und Dekore – sinnvoll kombiniert – in unterschiedlichen Bereichen der Küche wiederfinden. So wie hier: MANHATTAN Vulkaneiche trifft auf die Akzentkante der FLAIR in gleicher Farbe und sorgt so für einen optischen Gleichklang. Von außen fast nicht sichtbar tritt sie erst beim Öffnen von Türen und Auszügen so richtig in Erscheinung. Die ebenfalls in Vulkaneiche gehaltenen Griffe runden das Bild dieser Küche perfekt ab.

Ein weiteres gutes Beispiel dafür, wie erfolgreiche Neuheiten des letzten Jahres – hier MANHATTAN Vulkaneiche – mit aktuellen Neuheiten kombiniert werden können.



Harmonie in Perfektion:  
Die aufeinander abgestimmten  
Fronten und Griffe verleihen dieser  
Küche das gewisse Etwas.



# Landhaus in einer neuen Facette.

## PORTO WEISS SOFTMATT

PORTO 811 - Weiß softmatt • Korpus PWD - Premiumweiß • Arbeitsplatte M20 - Marmor Weiß  
Griff 209 - Edelstahl-Optik Kranzprofil KP9 PWD - Premiumweiß



# Klassiker neu interpretiert.

Mit der PORTO ergänzen wir die Palette unserer Landhausfronten um eine weitere Facette – und das im wahrsten Sinne des Wortes.

Neben der FOCUS aus der letzten Kollektion ist die PORTO die etwas stilvollere Front im Landhaus-Einstieg. Sie ist mit Weiß und Platingrau in den gleichen Farben erhältlich.



Auch das neue Kranzprofil (KP9) passt perfekt zur PORTO oder auch zur FOCUS.

Eine entsprechende Lichtblende (LB9) ist ebenfalls lieferbar.

Elegante Vitrinentüren, deren Gläser die Formensprache der Front aufnehmen, sowie passende Kranzprofile erweitern die Gestaltungsmöglichkeiten.





# KOLLEKTION 2022



# Fronten 2022

Mit der MANHATTAN Eiche Nero kommt ein absolutes Trendthema neu in die Küche. Und das bereits in Preisgruppe 1!

Graphit ist die ideale Ergänzung zu den Farben Quarzgrau und Schwarz, während die FLAIR mit der Designkante in Vulkaneiche Akzente setzt.



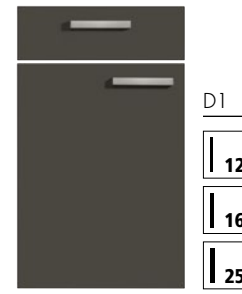
PG1 | M15 **MANHATTAN**  
Melaminharz matt



**48N** Eiche Nero

Umfeld:  
**ENE** Eiche Nero  
(Sichtseiten, Regale, Sockel, Verkleidungen / Passleisten, Deckenblenden)

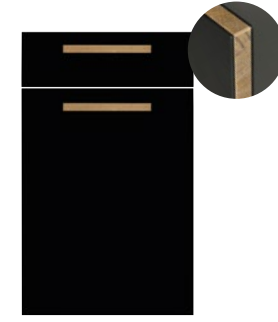
PG1 | M20 **MANHATTAN UNI**  
Melaminharz matt



**48G** Graphit

Umfeld:  
**GTD** Graphit  
(Korpus, Regale, Sockel, Verkleidungen / Passleisten, Galerieböden, Deckenblenden, KP2/LB2)

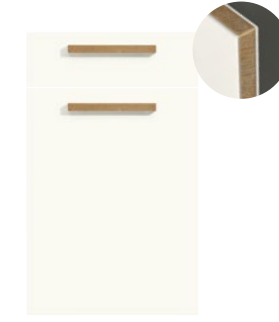
PG4 | F27 **FLAIR**  
Schichtstoff matt  
mit Anti-Fingerprint-Oberfläche



Schwarz softmatt

Kantenausführung:  
**957** Vulkaneiche / Schwarz

PG4 | F27 **FLAIR**  
Schichtstoff matt  
mit Anti-Fingerprint-Oberfläche



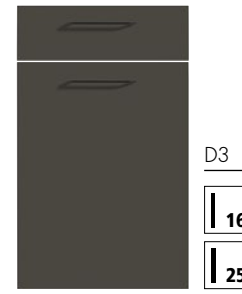
Weiß softmatt

Kantenausführungen:  
**937** Vulkaneiche / Weiß  
**935** Edelstahl-Optik  
**936** Messing-Optik



Die Vulkaneiche Kante der FLAIR setzt gekonnt Akzente.

PG3 | P14 **PLUS**  
Schichtstoff matt  
mit Anti-Fingerprint-Oberfläche



**60G** Graphit

Umfeld:  
**SAG** Schichtstoff mit Anti-Fingerprint

PG3 | P15 **PORTO**  
3D-Lacklaminat matt



**81P** Platingrau softmatt

Umfeld:  
**PGD** Platingrau  
(Korpus, Regale, Sockel, Verkleidungen / Passleisten, Galerieböden, Deckenblenden, KP9/LB9)

PG3 | P15 **PORTO**  
3D-Lacklaminat matt



**811** Weiß softmatt

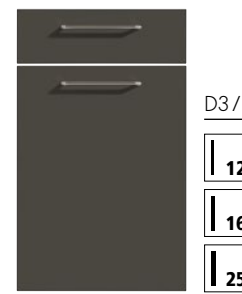
Umfeld:  
**PWD** Premiumweiß  
(Korpus, Regale, Sockel, Verkleidungen / Passleisten, Galerieböden, Deckenblenden, KP9/LB9)



Eine Vitrinentür mit Facettenschliff nimmt die Formensprache der PORTO geschickt auf.

**KFG** Klarglas mit Faccette

PG6 | N12 **NOVA LACK**  
Echtlack hochglänzend



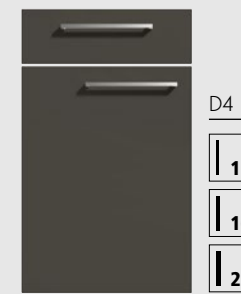
**73H** Graphit Hochglanz

Umfeld:  
**D6 LGH** Lack Graphit glänzend  
(Sichtseiten, Regale, Sockel, Verkleidungen / Passleisten, Galerieböden, Deckenblenden, KP2/LB2)  
**D3 LLH** Lack Graphit glänzend

Harmoniert perfekt zu allen Fronten in Graphit und ist darüber hinaus perfekter Kombinationspartner für viele Farben und Hölzer.

Korpus: **Graphit GTD**

PG4 | S19 **SOFT LACK**  
Echtlack softmatt



**767** Graphit softmatt

Umfeld:  
**LM7** Lack Graphit softmatt  
(Sichtseiten, Regale, Sockel, Verkleidungen / Passleisten, Galerieböden, Deckenblenden, KP2/LB2)

PG6 | T24 **TORINO LACK**  
Echtlack softmatt



**C37** Graphit softmatt

Umfeld:  
**LM7** Lack Graphit softmatt  
(Korpus, Regale, Sockel, Verkleidungen / Passleisten, Galerieböden, Deckenblenden, KP7/LB7)

PG6 | F30 **FRAME LACK**  
Echtlack softmatt



**A37** Graphit softmatt

Umfeld:  
**LM7** Lack Graphit softmatt  
(Korpus, Regale, Sockel, Verkleidungen / Passleisten, Galerieböden, Deckenblenden, KP2/LB2, KP5/LB5)

PG6 | W10 **WINDSOR LACK**  
Echtlack softmatt



**727** Graphit softmatt

Umfeld:  
**LM7** Lack Graphit softmatt  
(Korpus, Regale, Sockel, Verkleidungen / Passleisten, Galerieböden, Deckenblenden, KP2/LB2, KP5/LB5)

# Griffe und Griffkombinationen

## KNOPF 143



Schwarz, Metall

## GRIFF 9IA



Schwarz, Metall  
◇ ◇ 160 mm

## GRIFF 354



Edelstahl-Optik, Metall  
◇ ◇ 160 mm

## GRIFF 9JB



Edelstahl-Optik, Metall  
◇ ◇ 160 mm

## GRIFF 9KB



Schwarz, Metall  
◇ ◇ 192 mm

## GRIFF 9LB



Titan-Optik, Metall  
◇ ◇ 192 mm

## GRIFF 9MB



Vulkaneiche, Holz  
◇ ◇ 192 mm

Auch im nächsten Jahr haben Sie wieder alles im Griff, um Akzente bei der Küchenplanung zu setzen. Mit den neuen Griffen und Griffkombinationen gibt es für jede Front und jede Küche die passende Lösung.

Und mit dem neuen Holzgriff in Vulkaneiche haben wir zur FLAIR mit der entsprechenden Kante einen perfekt abgestimmten Griff im Programm.

## GRIFFKOMBINATION 851



Schwarz, Metall  
◇ ◇ 160/320 mm

<b>Frontbreite</b>	◇ ◇
200 – 400 mm	160 mm
450 – 1200 mm	320 mm

## GRIFFKOMBINATION 852



Schwarz, Metall  
◇ ◇ 96/192/320 mm

<b>Frontbreite</b>	◇ ◇
150 – 200 mm	96 mm
300 – 500 mm	192 mm
600 – 1200 mm	320 mm

## GRIFFKOMBINATION 853



Titan-Optik, Metall  
◇ ◇ 96/192/320 mm

<b>Frontbreite</b>	◇ ◇
150 – 200 mm	96 mm
300 – 500 mm	192 mm
600 – 1200 mm	320 mm

## GRIFFKOMBINATION 854



Edelstahl-Optik, Metall  
◇ ◇ 64/160/320 mm

<b>Frontbreite</b>	◇ ◇
150 – 200 mm	64 mm
300 – 500 mm	160 mm
600 – 1200 mm	320 mm

## GRIFFKOMBINATION 855



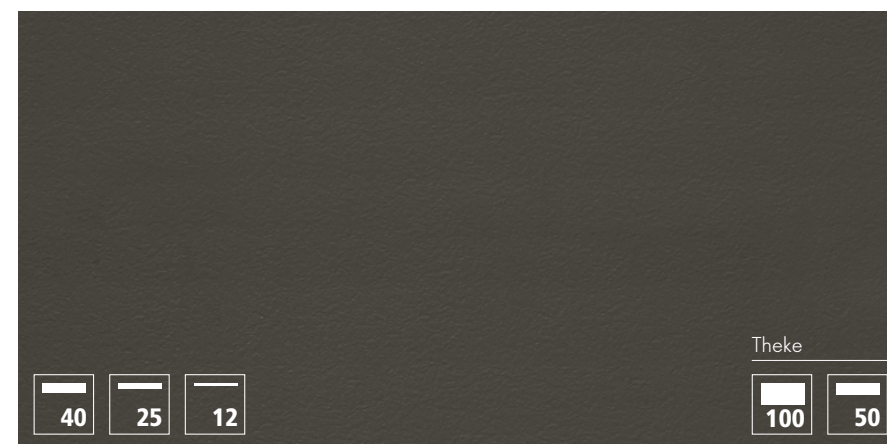
Vulkaneiche, Holz  
◇ ◇ 96/192/320 mm

<b>Frontbreite</b>	◇ ◇
150 – 200 mm	96 mm
300 – 500 mm	192 mm
600 – 1200 mm	320 mm



# Arbeitsplatten

Erst die richtige Arbeitsplatte vollendet die perfekte Küche. Daher geben wir Ihnen mit drei neuen Arbeitsplattendekoren auch dieses Mal wieder mehr Spielraum für Ihre Planung an die Hand.



**U51** Graphit PRO



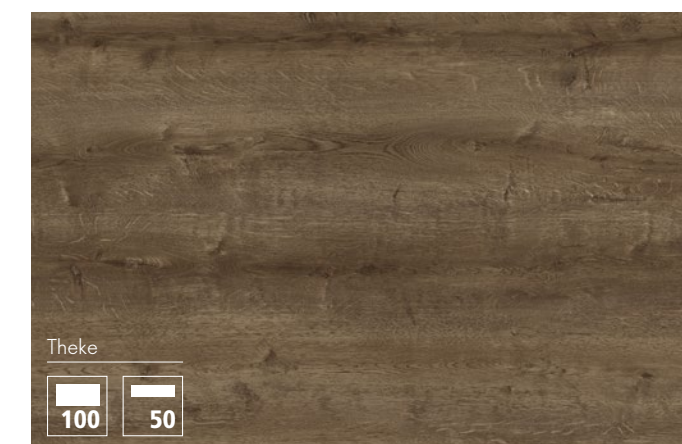
**E40** Castell Eiche



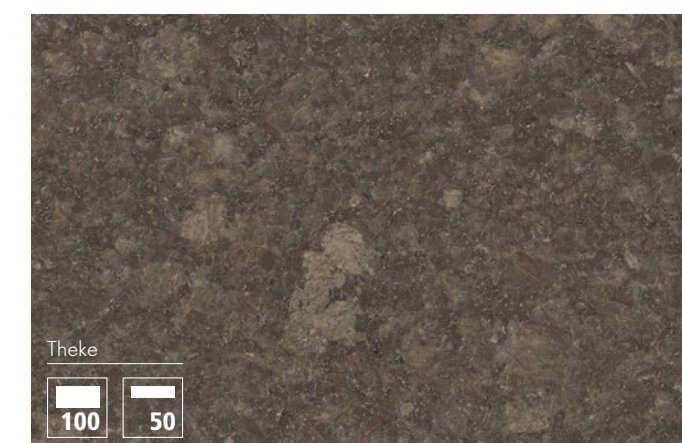
**C33** Terra Nova



Mit Eiche Barriqué und Terra Mare in 50 und 100 mm Stärke runden wir das Segment der Thekenelemente ab.



**E35** Eiche Barriqué



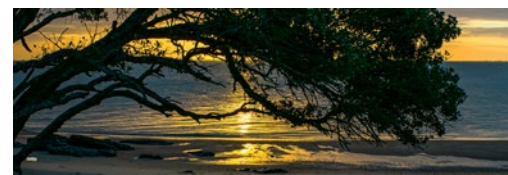
**C31** Terra Mare

# Nischen

Wir haben das Spektrum an digital bedruckten Nischen umfangreich erweitert und bieten Ihnen nun noch mehr Möglichkeiten für eine individuelle Gestaltung. Wählen Sie aus unterschiedlichen Themen und Motiven, ganz wie es Ihrem Kunden gefällt.



**M31** Country house



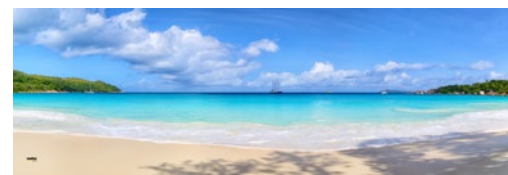
**M49** Sunrise island



**M45** Skyline new york



**M42** Beach path



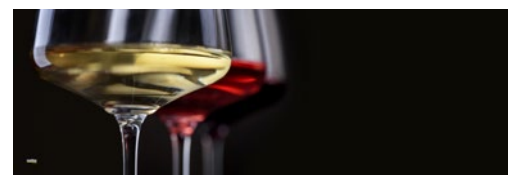
**M30** Seychelles



**M43** Switzerland



**M41** Forest panorama



**M35** Taste of wine

Glas-Nischenverkleidung mit Motiv  
Breite 600 – 1800 mm, für 40/25/12 mm Arbeitsplatte

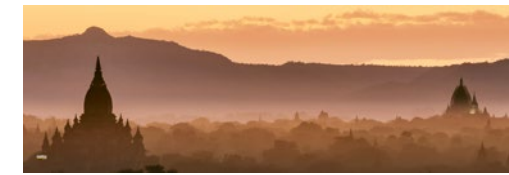
**NVGM - 56/57/59 - NKL**

Glas-Nischenverkleidung mit Motiv, beleuchtet  
Breite 900/1000/1200/1800 mm, für 40/25/12 mm Arbeitsplatten

**NVGM - 56/57/59 - LED - NKL**

Nischenverkleidung mit Motiv, Direktbeschichtung  
Breite 600 – 2800 mm, für 40/25/12 mm Arbeitsplatten

**NVDM - 56/57/59**



**M47** Sunset city



**M48** Nature landscape



**M46** Mountain scenery



**M40** Beach dunes



**M32** Tuscany



**M38** Reed stalks



**M34** Mortar with herbs



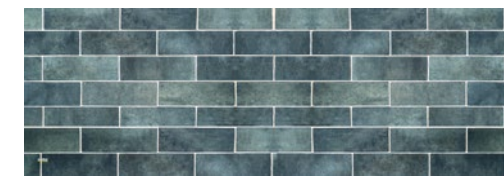
**M36** Herbs and blooms



**M33** Skyline by night



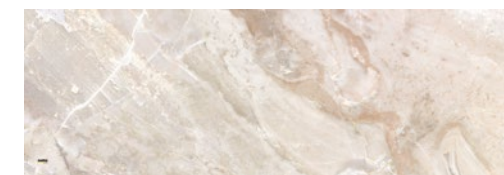
**M37** Green cactus



**M22** Ceramic tile blue



**M24** Brick Wall



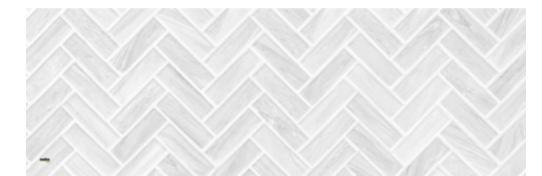
**M26** Marble beige



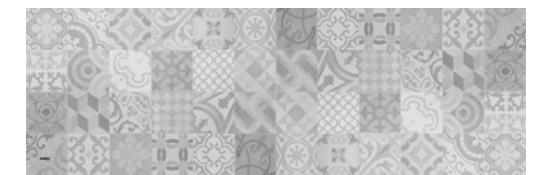
**M44** Eiffel tower



**M20** Marble tile gray



**M21** Marble tile white



**M23** Mosaic tiles gray



**M27** Patchwork style



# NOLTE LIVING

# Mehr als Küchen.

Die Küche öffnet sich mehr und mehr in den Wohnraum, Grenzen verschwimmen, eine offene Wohnküche als Mittelpunkt des Zuhauses gewinnt immer mehr an Bedeutung. Um so wichtiger, den Übergang in den Wohnbereich mit den gleichen Farben und Dekoren wie in der Küche gestalten zu können.

Das ist mit Nolte LIVING jetzt spielend einfach möglich.

Und das Beste: Dank Matrix150 sind auch alle Schränke von den Maßen identisch mit denen der Küche. So ergibt sich ganz von allein ein harmonisches Gesamtbild.





### BODENSTEHENDE PLANUNG

Planen Sie mit unserem Produktspektrum wahlweise bodenstehende Lösungen ...

# Planen Sie nach Lust und Laune.

Zur Planung individueller Lösungen für den Wohnbereich steht Ihnen grundsätzlich das gesamte Nolte Küchen Produktspektrum zur Verfügung. Erweitert wird dieses durch spezielle Möbel, die beispielsweise auch eine wandhängende Montage erlauben.

Als Inspiration für Ihre Planung haben wir unterschiedliche Beispiele entwickelt, die Sie über die Artikelnummer ganz einfach mit Ihrem Planungssystem (Carat, Winner etc.) aufrufen können.

Selbstverständlich handelt es sich dabei nur um Anregungen für eine fast unendliche Vielzahl möglicher Varianten, die Sie individuell abändern können.

In der Typenliste 2022 finden Sie ab Seite 10.03 eine genaue Typisierung sowie weitere Planungsbeispiele.



Planungsbeispiel 1 **WSET 01**  
bodenstehende Planung mit Auszugs-, Hängeschränken und Regalen  
Maß 3000 mm



Planungsbeispiel 2 **WSET 02**  
wandhängende Planung mit Auszugs-, Hängeschränken und Regalen  
Maß 4200 mm



### WANDHÄNGENDE PLANUNG

... oder alternativ auch wandhängend. Sie haben die Wahl!



Planungsbeispiel 3 **WSET 03**  
wandhängende Planung mit Auszugs-, Hängeschränken und CUBE Regalen  
Maß 3600 mm



Planungsbeispiel 4 **WSET 04**  
wandhängende Planung mit Unter-, Auszugs- und Hängeschränken  
Maß 3000 mm



Planungsbeispiel 5 **WSET 05**  
wandhängende Planung mit Auszugs- und Hängeschränken  
Maß 2800 mm



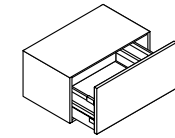
Planungsbeispiel 6 **WSET 06**  
wandhängende Planung mit Auszugs-, Hängeschränken und Regalen  
Maß 2700 mm

# Unterschränke

## Nolte LIVING

Schöpfen Sie bei der Planung mit Nolte LIVING aus dem Vollen: Neben dem gesamten Nolte Küchen Typenspektrum haben Sie die Wahl aus den folgenden wandhängenden Unterschränken.

### Höhe 300 mm

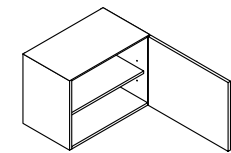


#### AUSZUGSSCHRANK

wandhängend  
1 Auszug

Korpustiefe 460 mm  
**UAK 30/40/45/50/60/80/90/100/120 - 30 - 50 - W**  
Korpustiefe 350 mm  
**UAK 30/40/45/50/60/80/90/100/120 - 30 - 39 - W**

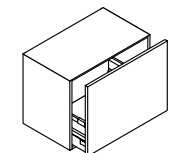
### Höhe 450 mm



#### UNTERSCHRANK

wandhängend  
1 Tür, 1 Einlegeboden

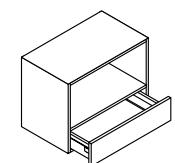
Korpustiefe 460 mm  
**UDD 30/40/45/50/60 - 45 - 50 - W**  
Korpustiefe 350 mm  
**UDD 30/40/45/50/60 - 45 - 39 - W**



#### AUSZUGSSCHRANK

wandhängend  
1 Auszug

Korpustiefe 460 mm  
**UAK 30/40/45/50/60/80/90/100/120 - 45 - 50 - W**  
Korpustiefe 350 mm  
**UAK 30/40/45/50/60/80/90/100/120 - 45 - 39 - W**

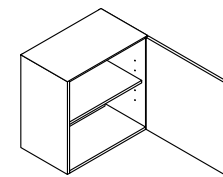


#### UNTERSCHRANK

wandhängend  
1 offenes Fach, 1 Schubkasten

Korpustiefe 460 mm  
**USO 30/40/45/50/60 - 45 - 50 - W**  
Korpustiefe 350 mm  
**USO 30/40/45/50/60 - 45 - 39 - W**

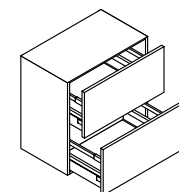
### Höhe 600 mm



#### UNTERSCHRANK

wandhängend  
1 Tür, 1 Einlegeboden

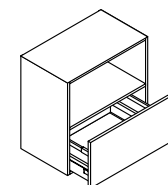
Korpustiefe 460 mm  
**UDD 30/40/45/50/60 - 60 - 50 - W**  
Korpustiefe 350 mm  
**UDD 30/40/45/50/60 - 60 - 39 - W**



#### AUSZUGSSCHRANK

wandhängend  
2 Auszüge

Korpustiefe 460 mm  
**UAZ 30/40/45/50/60/80/90/100/120 - 60 - 50 - W**  
Korpustiefe 350 mm  
**UAZ 30/40/45/50/60/80/90/100/120 - 60 - 39 - W**



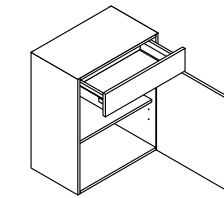
#### AUSZUGSSCHRANK

wandhängend  
1 offenes Fach, 1 Schubkasten

Korpustiefe 460 mm  
**UAO 30/40/45/50/60 - 60 - 50 - W**  
Korpustiefe 350 mm  
**UAO 30/40/45/50/60 - 60 - 39 - W**



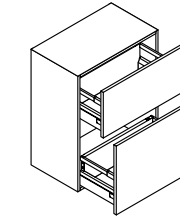
### Höhe 750 mm



#### UNTERSCHRANK

wandhängend  
1 Schubkasten, 1 Tür, 1 Einlegeboden

Korpustiefe 350 mm  
**U 30/40/45/50/60 - 75 - 39 - W**

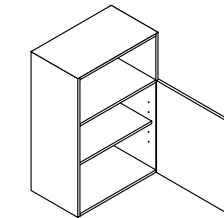


#### AUSZUGSSCHRANK

wandhängend  
2 Auszüge

Korpustiefe 350 mm  
**UZ 30/40/45/50/60 - 75 - 39 - W**

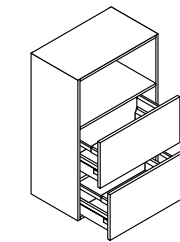
### Höhe 900 mm



#### UNTERSCHRANK

wandhängend  
1 offenes Fach, 1 Tür, 1 Einlegeboden

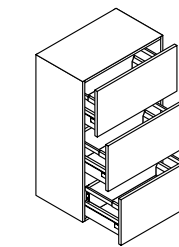
Korpustiefe 350 mm  
**UTO 30/40/45/50/60 - 90 - 39 - W**



#### AUSZUGSSCHRANK

wandhängend  
1 offenes Fach, 2 Auszüge

Korpustiefe 350 mm  
**UAZO 30/40/45/50/60 - 90 - 39 - W**



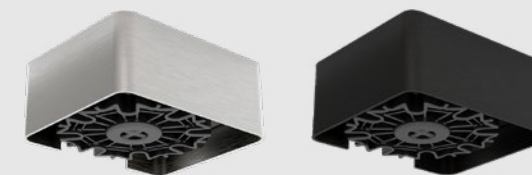
#### AUSZUGSSCHRANK

wandhängend  
3 Auszüge

Korpustiefe 350 mm  
**UAZ 30/40/45/50/60 - 90 - 39 - W**



### Zubehör



#### SOCKELFUSS SOF - S40

Alternative zur Sockelblende  
Höhe 40 mm, Verstellbereich +15 mm / -0

Edelstahl-Optik 4ES      Schwarz 4SW



#### KABELDURCHLASS KDL

Zinkdruckguss, mit Arretierung des Deckels  
Höhe 21 mm, Außendurchmesser 67 mm, Ausschnittmaß 60 mm

Edelstahl-Optik RA2      Schwarz RA1



# Seitenschränke

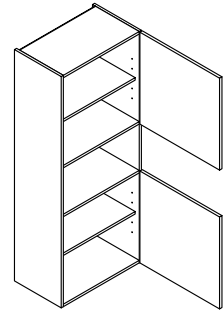
## Nolte LIVING

Die Nolte LIVING Seitenschränke machen nicht nur im Wohnzimmer eine gute Figur. Auch im Essbereich oder in der Küche sind sie universell einsetzbar.

**MATRIXART**  
by nolte KÜCHEN

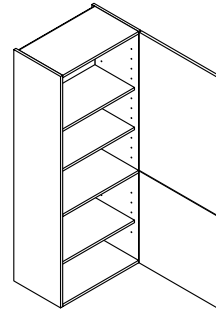
Selbstverständlich können Sie mit Nolte LIVING auch grifflos planen: Die folgenden wandhängenden Unter-, Hänge- und Seitenschränklösungen sind möglich.

### Höhe 1500 mm



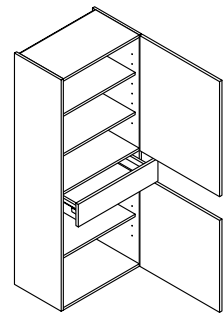
#### SEITENSCHRANK

wandhängend  
2 Türen, 2 Einlegeböden, 1 offenes Fach  
Korpustiefe 350 mm  
**VTO 30/40/45/50/60 - 150 - 39 - W**



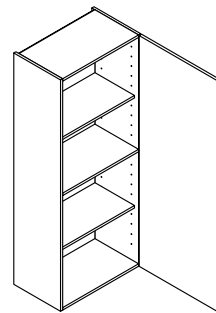
#### SEITENSCHRANK

wandhängend  
2 Türen, 1 fester Boden, 3 Einlegeböden  
Korpustiefe 350 mm  
**VT 30/40/45/50/60 - 150 - 39 - W**



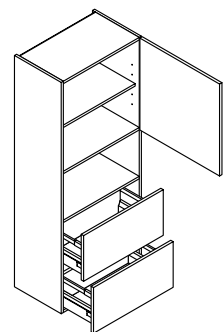
#### SEITENSCHRANK

wandhängend  
2 Türen, 3 Einlegeböden, 1 Schubkasten  
Korpustiefe 350 mm  
**VU 30/40/45/50/60 - 150 - 39 - W**



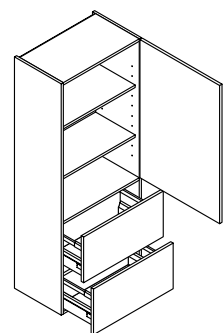
#### SEITENSCHRANK

wandhängend  
1 durchgehende Tür, 1 fester Boden, 2 Einlegeböden  
Korpustiefe 350 mm  
**VDD 30/40/45/50/60 - 150 - 39 - W**  
Lieferbar in den Programmen:  
ARTWOOD, PLUS, SOFT LACK, PORTLAND,  
FERRO, TAVOLA, NOVA LACK, LEGNO



#### SEITENSCHRANK

wandhängend  
1 Tür, 1 Einlegeboden, 1 offenes Fach, 2 Auszüge  
Korpustiefe 350 mm  
**VAZO 30/40/45/50/60 - 150 - 39 - W**

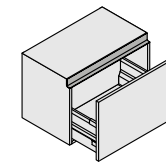


#### SEITENSCHRANK

wandhängend  
1 Tür, 2 Einlegeböden, 2 Auszüge  
Korpustiefe 350 mm  
**VAZ 30/40/45/50/60 - 150 - 39 - W**

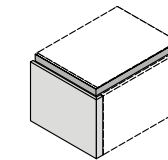


### Höhe 420 mm



#### AUSZUGSSCHRANK

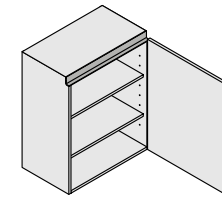
wandhängend  
1 Auszug  
Korpustiefe 460 mm  
**YUAK 30/40/45/50/60/80/90/100/120 - 42 - 50 - W**  
Korpustiefe 350 mm  
**YUAK 30/40/45/50/60/80/90/100/120 - 42 - 39 - W**



#### SEITENVERKLEIDUNG FÜR WANDANSCHLUSS

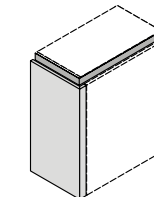
durchgehend in Frontausführung  
Korpustiefe variabel von 366 - 475 mm oder fest 475 mm  
**YSFUD 42 - 50**  
Korpustiefe variabel von 350 - 365 mm oder fest 365 mm  
**YSFUD 42 - 39**

### Höhe 750 mm



#### UNTERSCHRANK

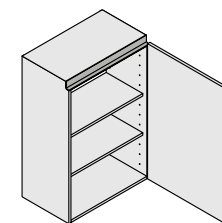
wandhängend  
1 Tür, 2 Einlegeböden  
Korpustiefe 350 mm  
**YUDD 30/40/45/50/60 - 75 - 39 - W**



#### SEITENVERKLEIDUNG FÜR WANDANSCHLUSS

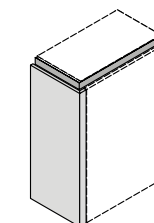
durchgehend in Frontausführung  
Korpustiefe variabel von 350 - 365 mm oder fest 365 mm  
**YSFUD 75 - 39**

### Höhe 900 mm



#### UNTERSCHRANK

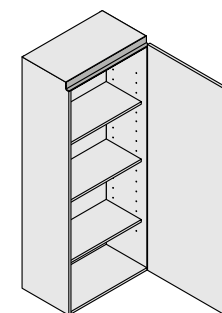
wandhängend  
1 Tür, 2 Einlegeböden  
Korpustiefe 350 mm  
**YUDD 30/40/45/50/60 - 90 - 39 - W**



#### SEITENVERKLEIDUNG FÜR WANDANSCHLUSS

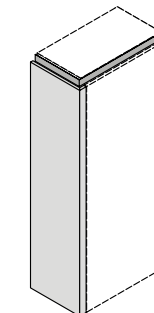
durchgehend in Frontausführung  
Korpustiefe variabel von 350 - 365 mm oder fest 365 mm  
**YSFUD 90 - 39**

### Höhe 1500 mm



#### UNTERSCHRANK

wandhängend  
1 Tür, 3 Einlegeböden  
Korpustiefe 350 mm  
**YV 30/40/45/50/60 - 150 - 39 - W**



#### SEITENVERKLEIDUNG FÜR WANDANSCHLUSS

durchgehend in Frontausführung  
Korpustiefe variabel von 350 - 365 mm oder fest 365 mm  
**YSFSD 150 - 39**



# TYPEN 2022

# Vitrinen mit verdeckten Scharnieren

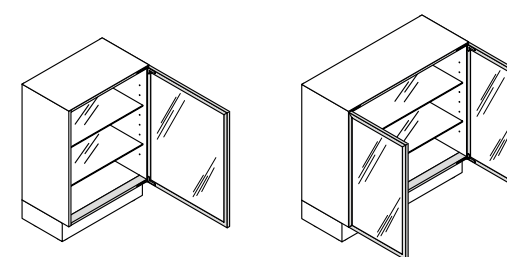
Eine besonders elegante Aufwertung für nahezu jede Küche sind unsere neuen Vitrinen mit schmalen Aluminiumrahmen. Vor allen Dingen mit der hier gezeigten Schrankinnenbeleuchtung sind sie jederzeit ein Highlight. Und dank der im Ober- bzw. Unterboden verdeckt verbauten Scharniere stört nichts die Optik im Schrankinneren.

## LIEFERBARE AUSFÜHRUNGEN:

Edelstahl-Optik mit Klarglas  
Schwarz matt eloxiert mit Glas schwarz getönt

**KAG**  
**SGG**

## Unterschranke mit Glastür DR

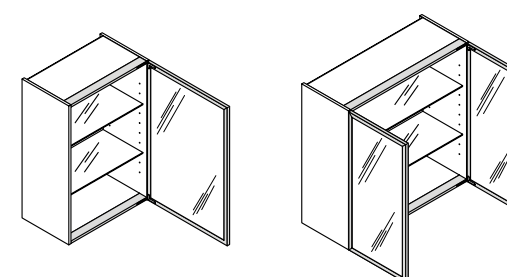


1 Glastür / 2 Glastüren mit Aluminiumrahmen und umlaufendem Griffprofil  
2 verstellbare Glasböden

Korpshöhe 750 mm, Korpstiefe 350 mm  
**UDDDR 40/45/50/60/80/90/100/120 - 75 - 39**

Korpshöhe 900 mm, Korpstiefe 350 mm  
**UDDDR 40/45/50/60/80/90/100/120 - 90 - 39**

## Hängeschränke mit Glastür DR



1 Glastür / 2 Glastüren mit Aluminiumrahmen und umlaufendem Griffprofil  
2 verstellbare Glasböden

Korpshöhe 600 mm  
**HVDR 40/45/50/60/80/90/100/120 - 60**

Korpshöhe 750 mm  
**HVDR 40/45/50/60/80/90/100/120 - 60**

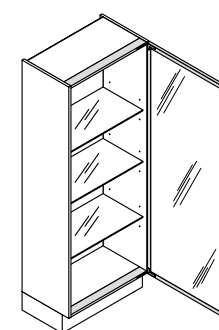
Korpshöhe 900 mm  
**HVDR 40/45/50/60/80/90/100/120 - 60**

Korpshöhe 1050 mm  
**HVDR 40/45/50/60 - 60**

Korpshöhe 1200 mm  
**HVDR 40/45/50/60 - 60**

Korpshöhe 1350 mm  
**HVDR 40/45/50/60 - 60**

## Seitenschrank mit Glastür DR



1 Glastür mit Aluminiumrahmen und umlaufendem Griffprofil  
3 verstellbare Glasböden

Korpshöhe 1050 mm  
Korpshöhe 1350 mm  
Korpshöhe 1500 mm  
Korpshöhe 1950 mm  
Korpshöhe 2100 mm  
Korpshöhe 2250 mm

Korpstiefe 350 mm

**VDR 40/45/50/60 - 105 - 39**  
**VDR 40/45/50/60 - 135 - 39**  
**VDR 40/45/50/60 - 150 - 39**  
**VDR 40/45/50/60 - 195 - 39**  
**VDR 40/45/50/60 - 210 - 39**  
**VDR 40/45/50/60 - 225 - 39**

Korpstiefe 560 mm

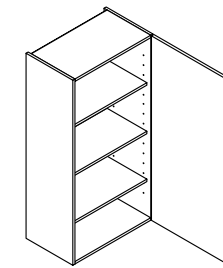
**VDR 40/45/50/60 - 105**  
**VDR 40/45/50/60 - 135**  
**VDR 40/45/50/60 - 150**  
**VDR 40/45/50/60 - 195**  
**VDR 40/45/50/60 - 210**  
**VDR 40/45/50/60 - 225**



# Mehr Planungsspielraum

Für ein noch großzügigeres Erscheinungsbild und noch mehr Stauraum in der Küche stehen Ihnen jetzt bei der Planung zusätzlich auch Hängeschränke in den Höhen 1.200 und 1.350 mm zur Verfügung.

## Hängeschränke Höhe 1200 und 1350 mm



### HÄNGESCHRANK

1 Tür, 3 Einlegeböden  
Korpustiefe 350 mm

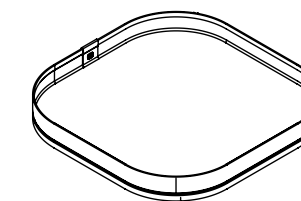
Höhe 1200 mm  
MatrixArt

Höhe 1350 mm  
MatrixArt

**H 30/40/45/50/60 - 120**  
**YH 30/40/45/50/60 - 120**

**H 30/40/45/50/60 - 135**  
**YH 30/40/45/50/60 - 135**

## Zubehör

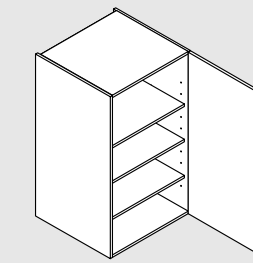


### VORRATSSCHRANK- DREHTABLAR

für 600 mm breite Schränke  
DB 60

## ERWEITERUNG DES HÄNGESCHRANK-SPEKTRUMS:

### Hängeschränke Höhe 1050 mm

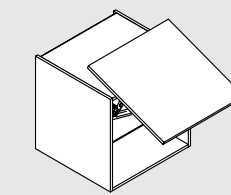


### HÄNGESCHRANK

1 Tür, 3 Einlegeböden  
Korpustiefe 560 mm

Höhe 1050 mm  
**H 30/40/45/50/60 - 105 - 56**

### Schwebeklappenschrank



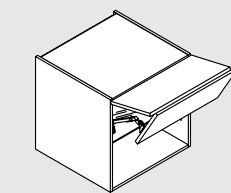
### HÄNGESCHRANK

1 Schwebeklappe, 1 Glaseinlegeboden  
Korpustiefe 560 mm

Höhe 600 mm  
**HL 45/50/60/80/90/100/120 - 60 - 56**

Höhe 750 mm  
**HL 45/50/60/80/90/100 - 75 - 56**

### Faltklappenschränke

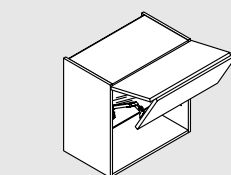


### HÄNGESCHRANK

1 Faltklappe, 1 Glaseinlegeboden  
Korpustiefe 560 mm

Höhe 600 mm  
**HFK 45/50/60/80/90/100/120 - 60 - 56**

Höhe 750 mm  
**HFK 45/50/60/80/90/100/120 - 75 - 56**



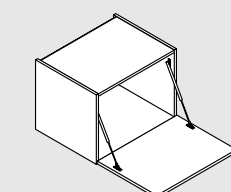
### HÄNGESCHRANK

1 Faltklappe, 1 Glaseinlegeboden  
Korpustiefe 350 mm

Höhe 600 mm  
MatrixArt **HFK 30/40 - 60**  
**YHFK 30/40 - 60**

Höhe 750 mm  
MatrixArt **HFK 30/40 - 75**  
**YHFK 30/40 - 75**

### Barklappenschrank



### HÄNGESCHRANK

1 Barklappe  
Korpustiefe 460 mm

Höhe 300 mm  
**HBF 60/80/90/100/120 - 30 - 46**

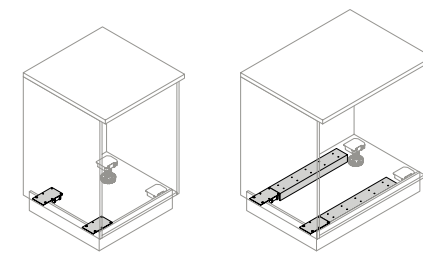
Höhe 450 mm  
**HBF 60/80/90/100/120 - 45 - 46**

# Noch mehr Gestaltungsmöglichkeiten

Ab sofort können Sie bei Inseln und bei Unterschränken im Zeilenabschluss den Sockelüberstand nach vorne und zur Seite gleich gestalten. Nur wenige Zentimeter bringen eine entscheidende optische Veränderung.

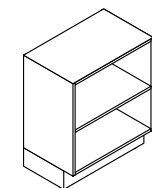
Noch mehr schwarze Accessoires und weitere Typen runden das Sortiment ab.

## Montageset für seitlich eingerückte Sockelblende

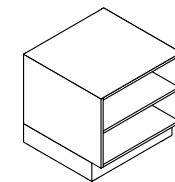


Schrankbreite 300 – 600 mm  
**SES - SET**  
Schrankbreite 800 – 1200 mm  
**SES - SET 80/90/100/120**

## Unterschrankregale Höhe 300, 450 und 600 mm

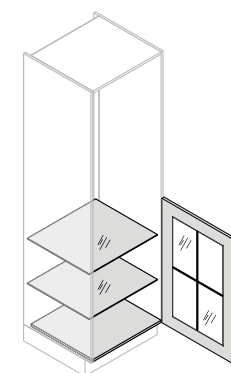


Korpustiefe 370 mm  
Korpushöhe 300 mm **UR 30/40/45/50/60 - 30 - 39**  
Korpushöhe 450 mm **UR 30/40/45/50/60 - 45 - 39**  
Korpushöhe 600 mm **UR 30/40/45/50/60 - 60 - 39**



Korpustiefe 580 mm  
Korpushöhe 300 mm **UR 30/40/45/50/60 - 30**  
Korpushöhe 450 mm **UR 30/40/45/50/60 - 45**  
Korpushöhe 600 mm **UR 30/40/45/50/60 - 60**

## Ergänzung Modulschränke



### SPROSSEN-GLASTÜR

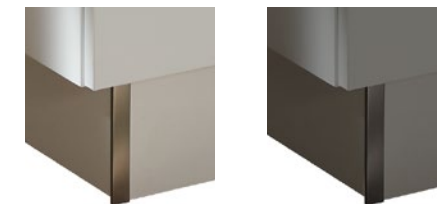
für Modulschränke  
lieferbar für ELEGANCE und WINDSOR LACK

Höhe 600 mm **MTVSP 40/45/50/60 - 60**  
Höhe 750 mm **MTVSP 40/45/50/60 - 75**  
Höhe 900 mm **MTVSP 40/45/50/60 - 90**

Bei vielen Accessoires haben Sie mittlerweile die Wahl zwischen Edelstahl-Optik und Schwarz.

Neu sind in diesem Jahr die Sockellecken, der Wangenschuh und das Lüftungsgitter.

## Sockellecken



Edelstahl-Optik  
**ESO**

Schwarz  
**SWZ**

## Wangenschuh für bodentiefe Wangen



Edelstahl-Optik  
**ESO**

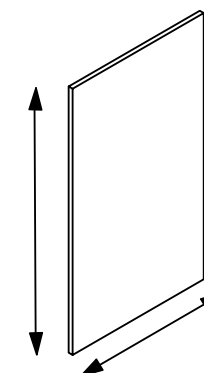
Schwarz  
**SWZ**

## Lüftungsgitter



Schwarz  
**LG 500 - S**

## Individuelle Frontabmessungen



### FRONT VARIABLE

ohne Bohrungen und Beschläge  
**FT 120 - VAR**



# Neu organisiert

Die neue Innenorganisation sieht nicht nur gut aus, sie hat auch weitere Vorteile für Ihr Verkaufsgespräch: Neben der antibakteriellen Oberfläche verfügt sie über hochwertige Echtholz-Elemente wie z.B. ein Schneidbrett, das ganz einfach im Schubkasten verschwindet, oder auch Vorratsgläser für den Auszug.

## Innenorganisation

### BESTECKORGANISATION

Kunststoff schwarz mit antibakterieller Oberfläche für Schubkästen und Innenschubkästen  
Korpustiefe 560 mm

BEI 1 K 30/40/45/50/60/80/90/100/120



### FOLIENABROLLER

Echtholz Eiche / Metall

BEI 1 K - FOL



### MESSERHALTER

Echtholz Eiche

BEI 1 K - MES



### SCHNEIDBRETT

Echtholz Eiche geölt  
kann auf dem Besteckeinsatz positioniert werden

BEI 1 K - SB



### INNENORGANISATION VORRATS-SET

Kunststoff schwarz mit antibakterieller Oberfläche für Auszüge und Innenauszüge ab Korpusbreite 450 mm  
Korpustiefe 560 mm

3 Trennelemente Echtholz Eiche  
AOR 1 K 45 - 3T

1 Trennelement Echtholz Eiche, 3 Vorratsgläser  
AOR 1 K 45 - 3VG



# Mit Licht gestalten

Licht ist ein wichtiger Faktor nicht nur bei der Küchengestaltung, sondern auch und gerade im Wohnbereich. Für 2022 bieten wir Ihnen mit der flexiblen Sockelbeleuchtung und der Hängeschrank-Rücksprungbeleuchtung weitere Möglichkeiten.

## LED Ambiente-Beleuchtung



zur Montage am Schrankunterboden  
alle 25 mm kürzbar, inkl. Halteprofil und 2000 mm Anschlussleitung

Länge 2200 mm **LED - BAND - 220**  
Länge 3350 mm **LED - BAND - 335**

## LED Beleuchtung



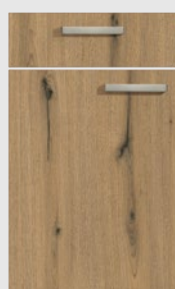
eingbaut in den Rücksprung  
bei Hängeschränken und Regalen

**LED - ERS - 30/40/45/50/60/89/90/100/120**

Die Neuheiten 2021 liefern Ihnen immer noch jede Menge Unterstützung für Ihr Verkaufsgespräch. Von trendgerechten Fronten und Dekoren bis hin zu cleveren Details, die sich von der Masse abheben. Bei aller Attraktivität sind die Themen vor allen Dingen eines: verkäuflich!

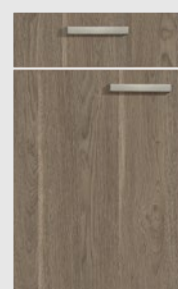
## Fronten

PG1



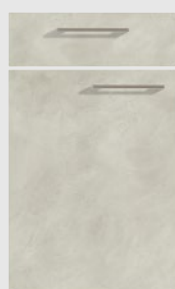
**MANHATTAN**  
Vulkaneiche,  
Melaminharz matt

PG1



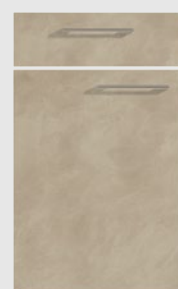
**MANHATTAN**  
Eiche Garphitsilber,  
Melaminharz matt

PG1



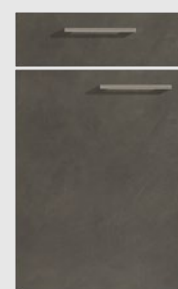
**LUCCA**  
Zement Saphirgrau,  
Melaminharz matt

PG1



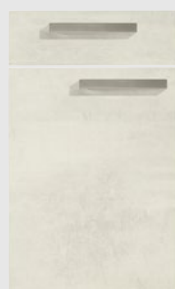
**LUCCA**  
Zement Achatgrau,  
Melaminharz matt

PG1



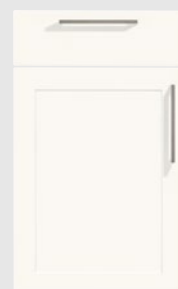
**LUCCA**  
Zement Anthrazit,  
Melaminharz matt

PG2



**STONE**  
Beton Weiß,  
Melaminharz matt

PG3



**FOCUS**  
Weiß softmatt,  
3D Lacklaminat

PG3



**FOCUS**  
Platingrau softmatt,  
3D Lacklaminat

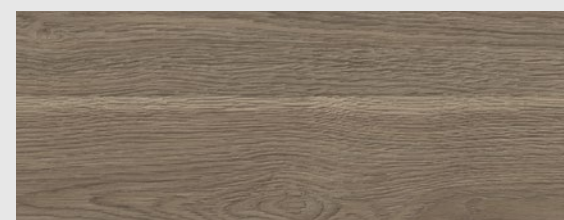
## Arbeitsplatten und Umfeld



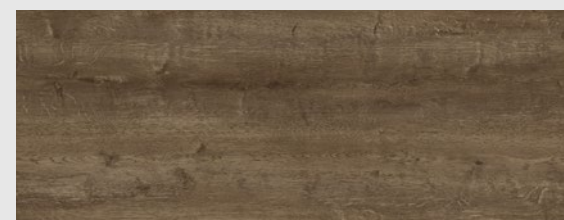
Kernbuche



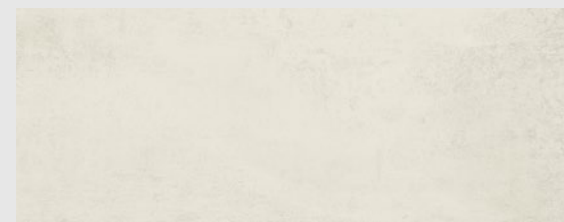
Vulkaneiche



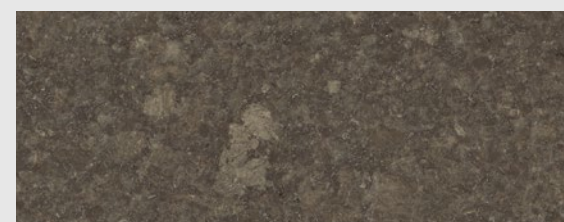
Eiche Graphitsilber



Eiche Barriqué



Beton Weiß



Terra Mare



### Durchgehend perfekt

Durchgehende Türen bei Seiten- und Geräteschränken machen das Bild einer modernen Küchenplanung perfekt.



### Symbiose von Stauraum und Design

Unsere Hängeschrankhöhe von 105 cm schafft nicht nur neue Möglichkeiten bei der Küchengestaltung, sondern ist auch in puncto Stauraum nur durch die 120 und 135 cm hohen Hängeschränke schlagbar.

### Das i-Tüpfelchen für MatrixArt

Beleuchten Sie auch das senkrechte Griffmuldenprofil und setzen Sie ein weiteres Highlight in grifflosen Küchen.



Auch für 2022 stehen Ihnen selbstverständlich nicht nur ausdrucksstarke Fronten und Dekore zur Verfügung. Auch darüber hinaus bietet unsere neue Kollektion viele Highlights, die nicht nur die Küche noch interessanter, noch wohnlicher und noch praktischer machen. Hier finden Sie alles, um erfolgreich verkaufen zu können!



### Schwarz in seiner wohnlichsten Form

Die MANHATTAN Eiche Nero schafft eine harmonische Verbindung aus einladender Wohnlichkeit und zeitloser Eleganz.

Und tritt damit eindrucksvoll den Beweis an, dass auch eine Front aus Preisgruppe 1 sehr wertig geplant werden kann.



### Nolte LIVING

Ab sofort haben Sie die Möglichkeit, die Wohnung Ihres Kunden aus einem Guss zu gestalten: von der Küche über den Hauswirtschaftsraum und jetzt ganz neu mit Nolte LIVING auch für das Wohn- und Esszimmer.

Hier verfügen Sie über die gesamte Produktvielfalt von Nolte Küchen mit vielen weiteren, sinnvollen Ergänzungen.



### Modern, elegant, vielseitig: Graphit

Der neue Farbton Graphit ist nicht nur die optimale Ergänzung zwischen Quarzgrau und Schwarz, sondern vielmehr eine durchgängige Bereicherung unserer Kollektion:

Lieferbar von Preisgruppe 1 bis Preisgruppe 6 und über nahezu alle Materialsysteme von Melaminharz über Schichtstoff bis hin zu Echtlack softmatt und Hochglanz schöpfen Sie bei Graphit aus dem Vollen.



### Elegant und wohnlich zugleich

Vitrinen erzeugen eine besonders wohnliche Eleganz, vor allen Dingen in Verbindung mit wertigen Materialien wie den schwarzen Aluminiumrahmen und der in den Schrank integrierten Beleuchtung.

Ab sofort ist das Schrankinnere einen zweiten Blick wert: Dank der im Ober- bzw. Unterboden verdeckt verbauten Scharniere stört hier nichts mehr die Optik.



Die Küche ist der Raum der Räume.  
Hier *leben* wir  
wahrscheinlich mehr und  
*intensiver* als an jedem anderen Ort im Haus.  
Es ist der Platz, an dem wir  
uns treffen, uns begegnen.  
Als Familie oder Freunde.  
Als Paar.  
In der Küche *kochen, essen, genießen* wir.  
Und haben dabei manchmal  
alle Zeit der Welt.  
Wir streiten. Und *versöhnen* uns wieder.  
Wir lesen, schreiben, mailen, posten.  
Philosophieren ein bisschen.  
Und – ganz heimlich – taktet die Küche dabei  
unseren Tag.  
Guten Morgen. Dann Mittag. Dann Abend.  
Und manchmal auch Nacht ...  
*Deshalb lieben wir die Küche.*

Für das *Leben* in der Küche. nolte